

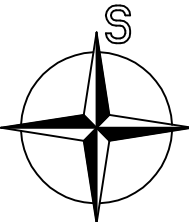
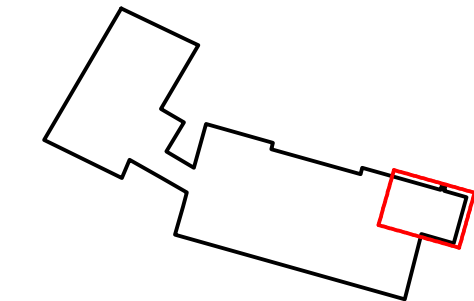
PŮDORYS 1NP

Bourací práce

OZNAČENÍ	POPIS
X01	ODSTRANĚNÍ ETICS TL 120 MM (MW) V DOTČENÉ ČÁSTI FASÁDY. SOKL ZATEPLENÍ TL 80 MM (XPS).
X02	VYBOURÁNÍ STÁVAJÍCÍCH PLASTOVÝCH OKEN VČETNĚ VNĚJŠÍCH PARAPETNÍHO ZDIVA.
X03	ODBOURÁNÍ STÁVAJÍCÍ ZÍDKY NAPOJENÉ NA STŘÍŠKU.
X04	ODBOURÁNÍ STÁVAJÍCÍ KONZOLOVÉ ŽB STŘÍŠKY VČETNĚ DODATEČNÉHO ZATEPLENÍ A KLEMPÍŘSKÉ KRYTINY.
X07	VYBOURÁNÍ STÁVAJÍCÍCH PLECHOVÝCH VRAT
X08	VYBOURÁNÍ OTVORU PRO DVEŘE V CIHELNÉ ZDI VČETNĚ OSAZENÍ PŘEKLADU.
X10	PROŘEZÁNÍ DRÁŽKY V ZATEPLENÉM OSTĚNÍ PRO POZDĚJŠÍ OSAZENÍ VODÍČÍ LIŠTY VNĚJŠÍ ŽALUZIE.
X11	DEMONTÁŽ MŘÍŽE NA OKNĚ
X12	DEMONTÁŽ OPLECHOVÁNÍ PARAPETU.
X13	PODLAHA – VYŘEZÁNÍ A ODBOURÁNÍ PODLAHY VČ. HI NA PODKLADNÍ BETON.
X14	<b>ODŘEZÁNÍ STÁVAJÍCÍHO VNITŘNÍHO ROZVODU PLYNU A ZMĚNA JEHO TRASOVÁNÍ DO KOTELNY. ROZVOD BUDE ZASEKÁN DO ZDIVA.</b>
X15	ROZEBRÁNÍ OKAPNÍHO CHODNÍKU Z BETONOVÉ DLAŽBY 500x500 mm. POZDĚJI BUDOU ZPĚTNĚ VYSKÁDÁNY PODÉL DOTČENÉ FASÁDY.

LEGENDA STAVEBNÍCH ÚPRAV

<div></div>	STÁVAJÍCÍ NEDOTČENÉ KONSTRUKCE
<div></div>	BOURANÉ KONSTRUKCE
<div></div>	NOVÉ KONSTRUKCE



POZNÁMKA:  
±0,000 JE ÚROVEŇ PODLAHY V CHODBĚ 1.01. PŘEDPOKLAD JE, ŽE ÚROVEŇ  
PODLAHY V BÝVALÉ UHELNĚ 1.07 JE NA VÝŠKOVÉ ÚROVNI ±0,000

Vypracoval Tomáš Sýkora	Zodp. projektant Tomáš Sýkora	Tech. kontrola Tomáš Sýkora	<b>Tomáš Sýkora</b> projektční kancelář	Tomáš Sýkora BIEBLOVA 162/18 613 00 BRNO ČKAIT1005516 MOB. 732 215 216
Investor MĚSTO IVANČICE, PALACKÉHO NÁMĚSTÍ 196/6, 664 91 IVANČICE				Revize R-00
Akce VESTAVBA ODBORNÉ UČEBNY V BÝVALÉ UHELNĚ ŽŠ VL. MENŠÍKA, IVANČICE				datum 01/2023
Adresa RUŽOVÁ 149/7, 664 91 IVANČICE				účet DSP+DPS
Dokumentace D.1.1 - Architektonicko-stavební řešení				č. zakázky 22.014
Obsah výkresu BOURACÍ PRÁCE - PŮDORYS 1NP				stavební objekt SO 01
				Měřítko 1:50
				Č. výkresu 05

Tabulka místností

Číslo	Název	Plocha [m²]
1.01	CHODBA	20,42
1.02	UČEBNA	65,28
1.03	KABINET	20,01
1.04	PŘEDSÍŇ	4,58
1.05	KOMORA	5,07
1.06	KOTELNA	32,69
1.07	UHELNA	56,14
Celková plocha [m²]:		204,2